

# ATTERRISSAGE A VUE

## Visual landing

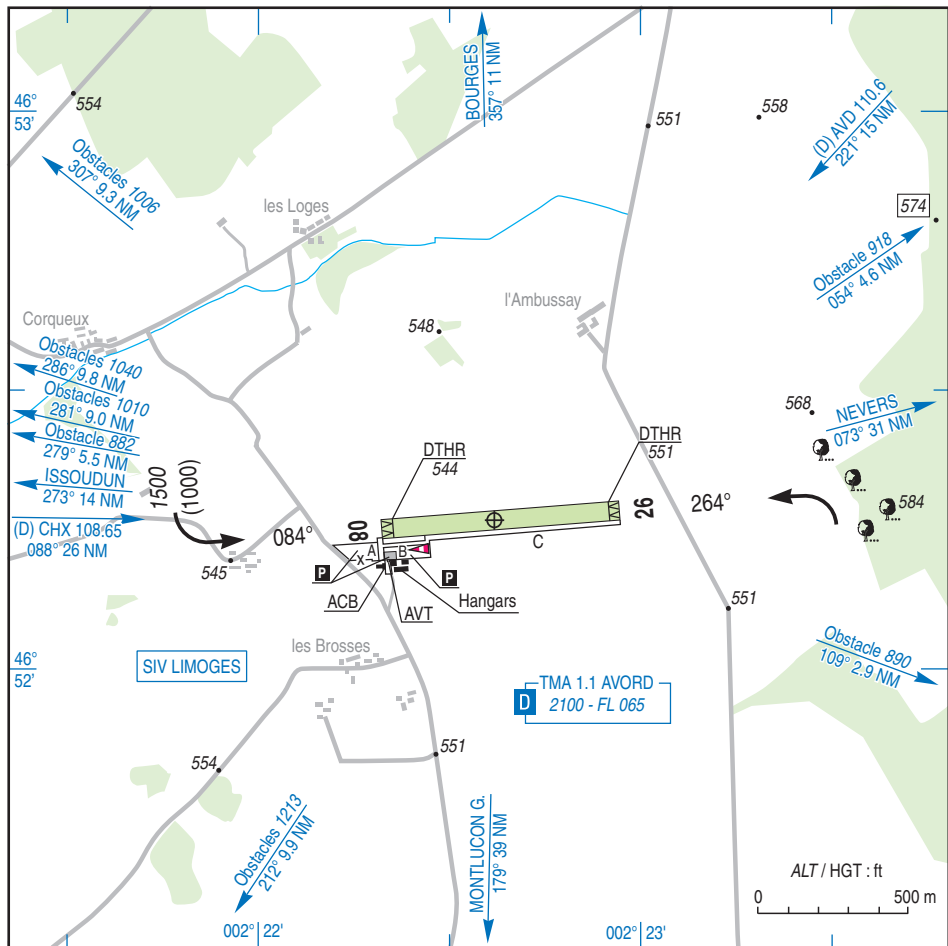
Ouvert à la CAP  
Public air traffic  
25 DEC 2025

# CHATEAUNEUF SUR CHER

## AD 2 LFFU ATT 01

	<b>ALT AD : 551 (21 hPa)</b>	<b>LFFU</b>
	LAT : 46 52 16 N LONG : 002 22 37 E	Non WGS-84 VAR : 2°E (2025)

APP : NIL  
TWR : NIL  
A/A : 123.500



RWY	QFU	Dimensions Dimension	Nature Surface	Résistance Strength	TODA	ASDA	LDA
08	084	800 x 60	Non revêtue Unpaved	-	800	800	760
26	264				800	800	770

Aides lumineuses : NIL

Lighting aids : NIL



## CHATEAUNEUF SUR CHER

### Consignes particulières / *Special instructions*

#### Conditions d'utilisation de l'AD

Utilisation simultanée de la piste et du TWY C interdite.

#### *AD operating conditions*

*Simultaneous use of RWY and TWY C forbidden.*

#### Procédures et consignes particulières

En présence d'engins agricoles à moins de 30 mètres du bord nord de la piste, tout décollage et/ou atterrissage doit être suspendu.

En période pluvieuse, contacter AD pour connaître l'état de la piste.

#### *Procedures and special instructions*

*In the presence of agricultural vehicles at less of 30 meters of RWY north side, TKOF and/or LDG are adjourned.*

*During rainfalls period, contact AD for information about state of RWY.*

### Informations diverses / *Miscellaneous*

Horaires sauf indication contraire / *Timetables unless otherwise specified*  
UTC HIV ; HOR ETE : -1HR / *UTC WIN ; SUM SKED : -1HR*

- 1- **Situation / Location** : 5 km ENE Châteauneuf sur Cher (18 - Cher).
- 2- **ATS** : NIL.
- 3- **VFR de nuit / Night VFR** : NIL.
- 4- **Exploitant d'aérodrome / AD operator** : ACB.
- ← 5- **CAA** : DSAC Ouest (voir / *see GEN*).
- ← 6- **BRIA** : BORDEAUX (voir / *see GEN*).
- 7- **Préparation du vol / Flight preparation** : Acheminement Addressing FPL : voir / *see GEN*.
- 8- **MET** : voir / *see GEN* ; Station : NIL.
- 9- **Douanes, Police / Customs, Police** : NIL.
- 10- **AVT** : Carburant / *Fuel* : 100LL - Lubrifiants / *Lubricants* : 80-800 (CIV-MIL)  
HX TEL : ACB (PPR la veille / *PPR the day before*).
- 11- **RFFS** : Niveau 1 / *Level 1*. 50 kg de poudre type ABC / *50 kg powder type ABC*.
- 12- **Péril animalier / Wildlife strike hazard** : NIL.
- 13- **Hangars pour aéronefs de passage / Transient aircraft hangars** : Possible sur demande. TEL : ACB.  
*Possible O/R. TEL : ACB.*
- 14- **Réparations / Repairs** : NIL.
- ← 15- **ACB** : Union Aérienne de Châteauneuf sur Cher  
104, route de l'aérodrome - 18190 SERRUELLES  
TEL : 06 11 14 16 96 - E-mail : [aeroclubchateauneuf@gmail.com](mailto:aeroclubchateauneuf@gmail.com)